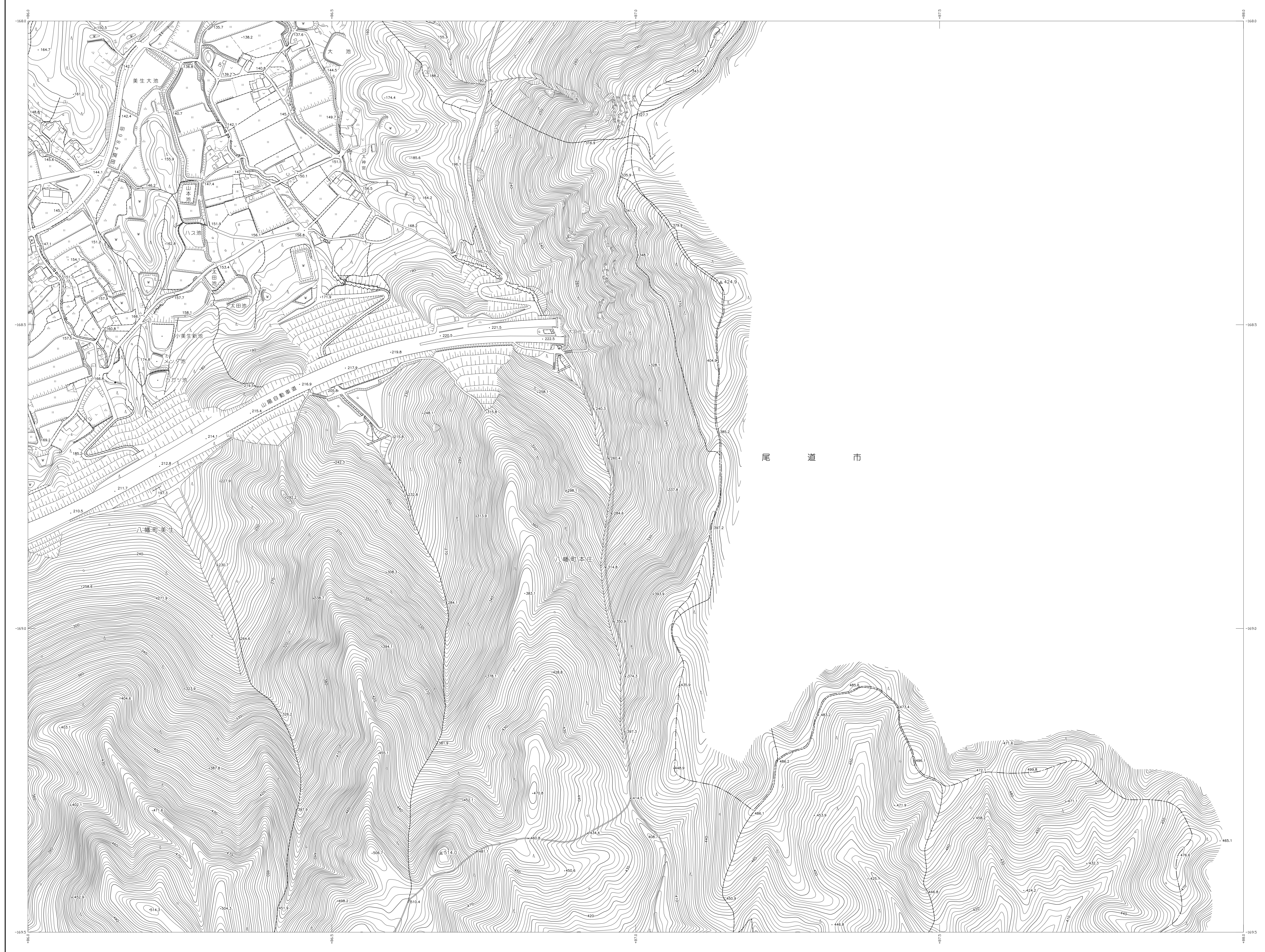
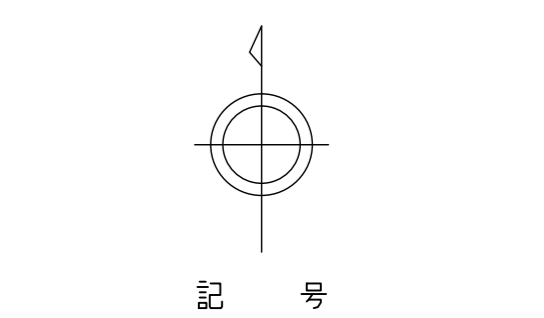


03PG612 (No. 016)

三原市都市計画図



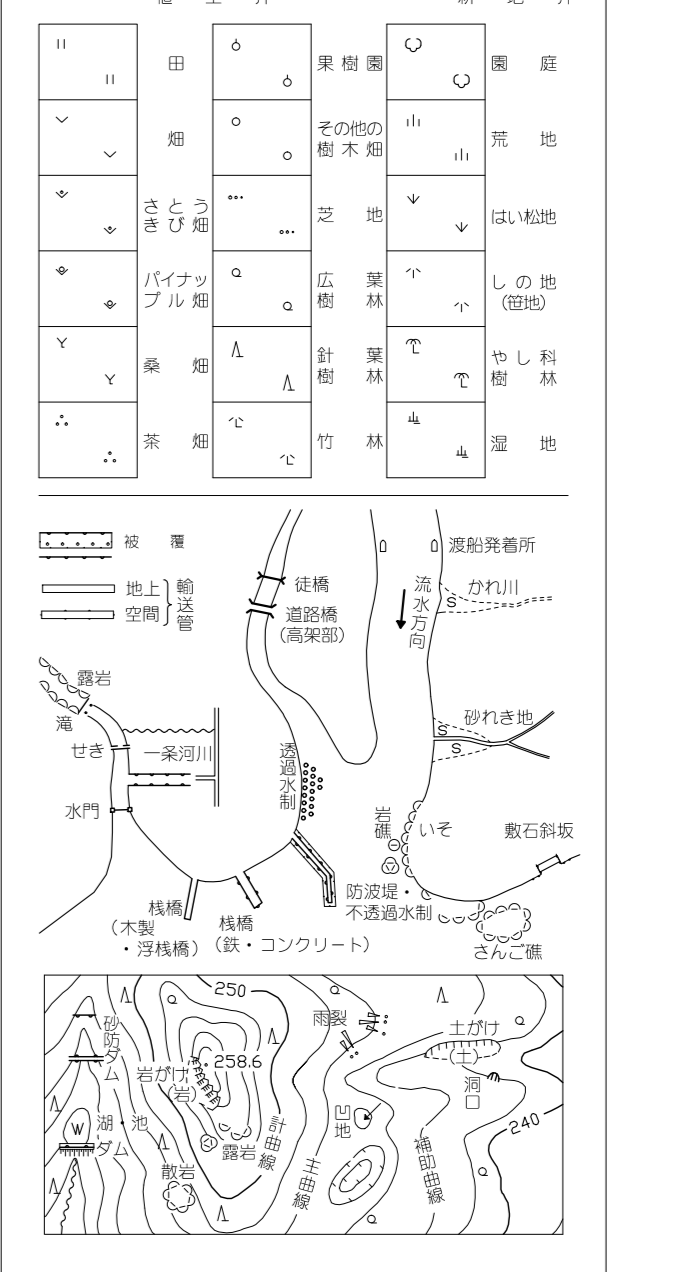
03PG513 (No. 005)	03PG514 (No. 006)
03PG611 (No. 015)	03PG612 (No. 016)
03PG613 (No. 026)	03PG614 (No. 027)
	03PG623 (No. 028)



記号

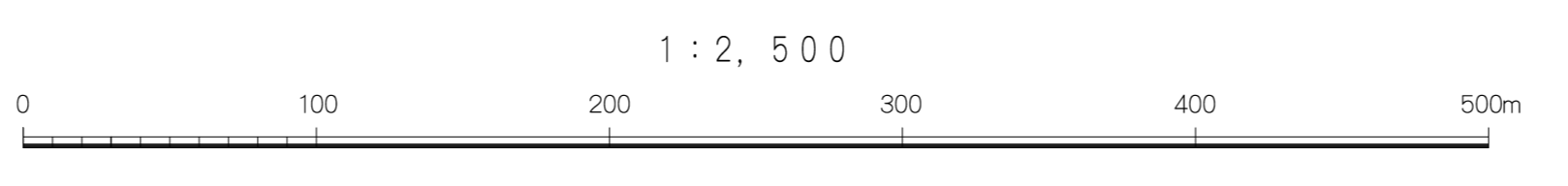
□ 普通建物	▤ 普通商業地	○ 公園	● 公園
△ 慰労施設	■ 商業施設	◇ 公園	● 公園
○ 公園	○ 公園	○ 公園	○ 公園
○ 公園	○ 公園	○ 公園	○ 公園

--- 普通道路	--- 普通道路
--- 普通道路	--- 普通道路
--- 普通道路	--- 普通道路



図例等は平成14年国土交通省告示第9号の規定による。  
投影は横メルカトル図法  
投影に使用した基準緯度は北緯34度45分  
高さの基準は東京湾の平均海面  
等距離の経緯度2°と10分  
平面直角座標は、世界測地系による。

編 者 昭和48年 4月  
編 者 昭和48年 6月 オートグラフA7、スプレッドプロッター-A8  
編 者 平成 5年 4月  
編 者 平成 6年 3月  
編 者 平成27年12月・平成28年 2月  
編 者 平成28年 3月 SUMMIT



1:2,500

「この図面は、建設省国土地理院長の承認を受けて用図者の測量機及び距離成果を使用して調製したものである。」  
(測量機) 図48 第1009号

「この図面は、建設省国土地理院長の承認を受けて調製したものである。」  
(測量機) 平5 中公第24号

「この図面は、国土院院長の承認を受けて用図者の測量機及び距離成果を使用して調製したものである。」  
(測量機) 平27 中公第23号

計 画 機 関 三 原 市  
作 業 機 関 株 式 会 社 バ ス コ

03PG612 (No. 016)